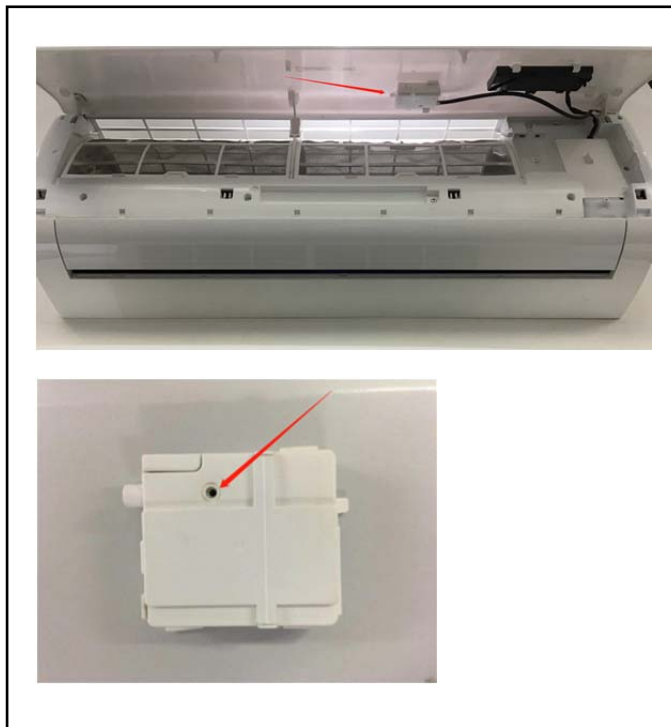


## 1. Установка

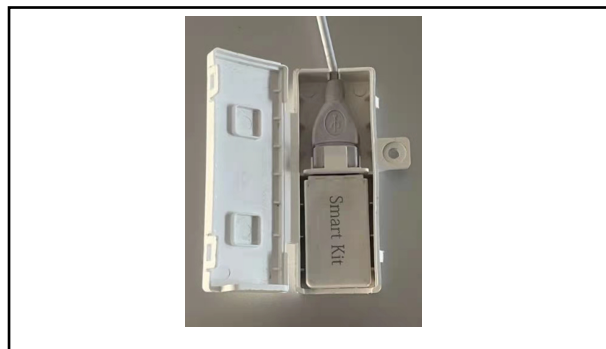
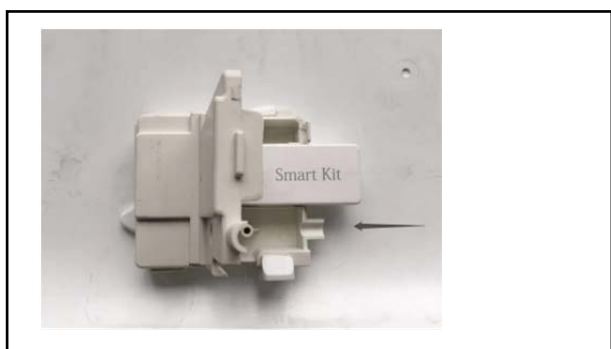
1.1 Вимкніть кондиціонер, відкрийте панель кондиціонера, як показано на малюнку.



1.2 Відкрутіть гвинти коробки WiFi. У різних типах кондиціонерів розташування блоків WiFi може відрізнятися.



1.3 Вставте модуль WiFi, як показано на малюнку (Smart kit позначено лицьовою стороною догори)



## 2. Посилання для завантаження програми

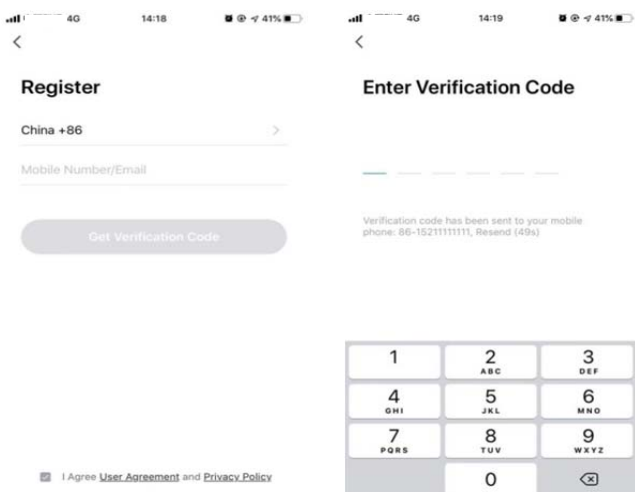


Поради: Ви можете завантажити та встановити «розумне життя» за допомогою пошуку в магазинах додатків Apple та Google.

## 3. Інструкція з експлуатації

3.1. Зареєструвати обліковий запис

Коли ви вперше відкриваєте додаток, почніть реєстрацію. Натисніть «Зареєструватися» у верхньому правому куті сторінки входу, введіть адресу електронної пошти або номер мобільного телефону, натисніть «Далі» та отримайте код підтвердження. Введіть код і підтвердіть пароль, а потім натисніть «Підтвердити». Після успішної верифікації процес реєстрації буде завершено, і додаток перейде на головну сторінку.



### 3.2. Як додати пристрій?

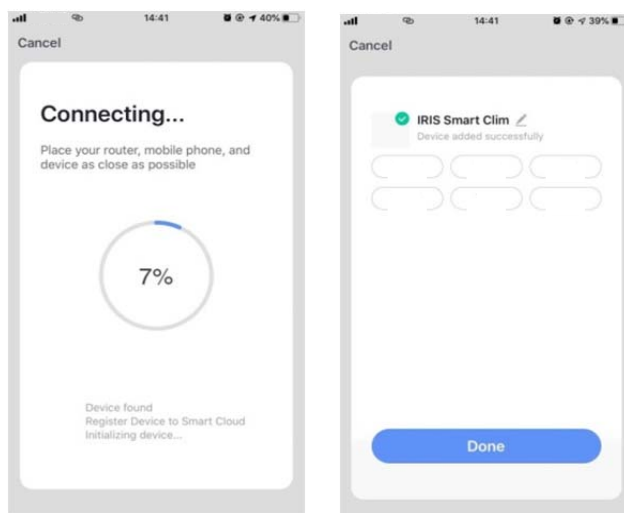
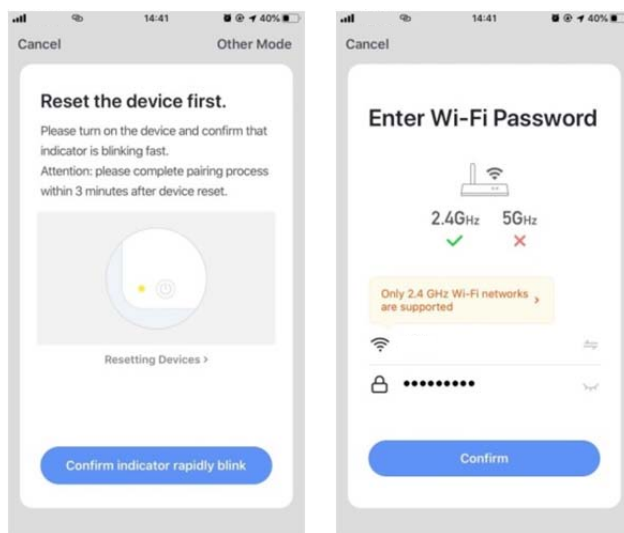
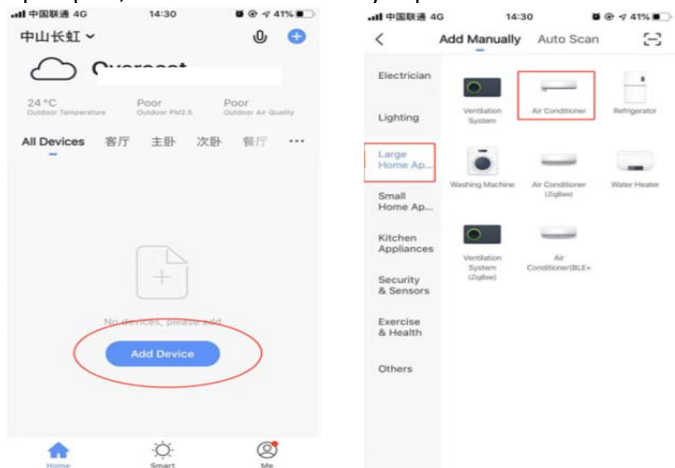
3.2.1 Переконайтеся, що пристрій знаходиться в стані очікування на підключення. Якщо це не так, перезавантажте пристрій одним із двох способів:

1. Натисніть і утримуйте кнопку скидання протягом 5 секунд - пролунає звуковий сигнал - піктограма WIFI на пристрої почне швидко блимати (приблизно 3 рази/с). Це означає, що пристрій успішно скинуто і він перейшов у режим Smart.

2. Увімкніть кондиціонер і натисніть кнопку «ДИСПЛЕЙ» 6 разів протягом 7 секунд - пролунає звуковий сигнал - піктограма WIFI на пристрої буде швидко блимати (приблизно 3 рази/с). Це означає, що пристрій успішно скинув налаштування і перейшов у режим швидкого з'єднання.

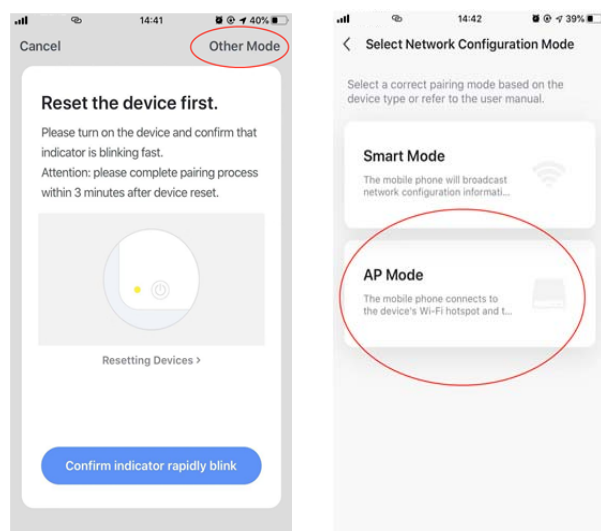
3.2.2 Відкрийте програму, натисніть **【Додати пристрій】** виберіть власну мережу Wi-Fi, введіть пароль вашого Wi-Fi маршрутизатора і натисніть «Далі». Після цього почнетесь конфігурація мережі. 3.2.3 Після успішного налаштування ви побачите інтерфейс програми, як показано на знімку екрана нижче.

3.2.4 Натисніть на **【Готово】** ви побачите інтерфейс списку пристроїв, як показано на знімку екрана нижче.



### 3.3. Що робити, якщо з'єднання не вдалося?

Якщо з'єднання не вдалося, ви побачите інтерфейс програми, як показано на скріншоті нижче. Будь ласка, спробуйте налаштувати мережу ще раз або перейдіть у режим точки доступу.



3.3.1. Продовжіть підключення, переключившись на інший режим з'єднання режим з'єднання.

1. натисніть на **【Режим точки доступу】**, налаштуйте мережу через режим точки доступу за допомогою наступних процедур.

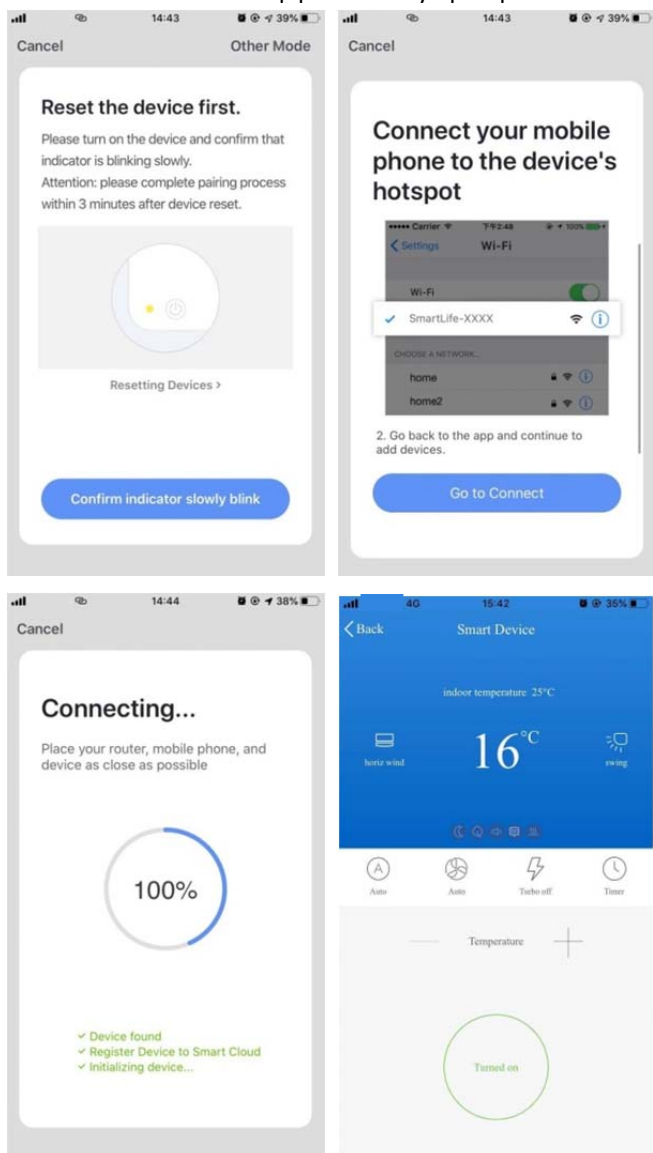
2. Переведіть кондиціонер у режим точки доступу: Коли кондиціонер перебуває в інтелектуальному режимі, натисніть і утримуйте кнопку скидання протягом 5 секунд - пролунає звуковий сигнал - піктограма обігріву на пристрої повільно блимає (приблизно 1,5 рази/с). Це означає, що кондиціонер перейшов у режим точки доступу.

3. Підключіться до точки доступу пристрою: Натисніть на [Підключитися] (відкрийте налаштування телефону - WLAN), підключіться до точки доступу під назвою «SmartLife-XXXX» (назва WIFI може відрізнятися, залежно від конкретного продукту), після чого почнеться конфігурація мережі, як показано на скріншоті.

4. Після успішного налаштування мережі натисніть «Готово» і з'явиться інтерфейс списку пристроїв.

4.2.2 Якщо ви не можете керувати кондиціонером за допомогою смартфона, спочатку перевірте стан вашого інтернету, а потім перевірте, чи успішно він з'єднаний з кондиціонером; якщо з цим все гаразд, видаліть пристрій з вашого додатку і почніть процедуру з кроку 3.2.

4.2.3 Якщо ви все ще не можете вирішити проблеми за допомогою вищезазначених методів, будь ласка, керуйте кондиціонером за допомогою звичайного пульта дистанційного керування, а потім зверніться до служби післяпродажного обслуговування.



#### 4. WIFI До уваги

##### 4.1 Важливі повідомлення.

Щоб запобігти непотрібній шкоді, будь ласка, пам'ятайте про наступні сповіщення.

Будь ласка, не використовуйте Wi-Fi там, де бездротовий пристрій заборонено, наприклад, в аеропорту, медичні заклади тощо.

Не вмикайте смартфон у небезпечних місцях, таких як заправка, виробництво пального або хімікатів тощо. Не використовуйте невідповідні пристрої.

Для встановлення та налаштування Wi-Fi зверніться до професіонала.

Будь ласка, зверніться до посібника користувача для отримання детальної інформації про способи підключення, будь ласка, не використовуйте випадково невідповідні пристрої.

##### 4.2 Сповіщення.

4.2.1 На якість управління додатком впливає ваш смартфон, мережа Wi-Fi, відстань до роутера та стан інтернету. Іноді вона не дуже плавна. Це не має нічого спільного з самим кондиціонером.